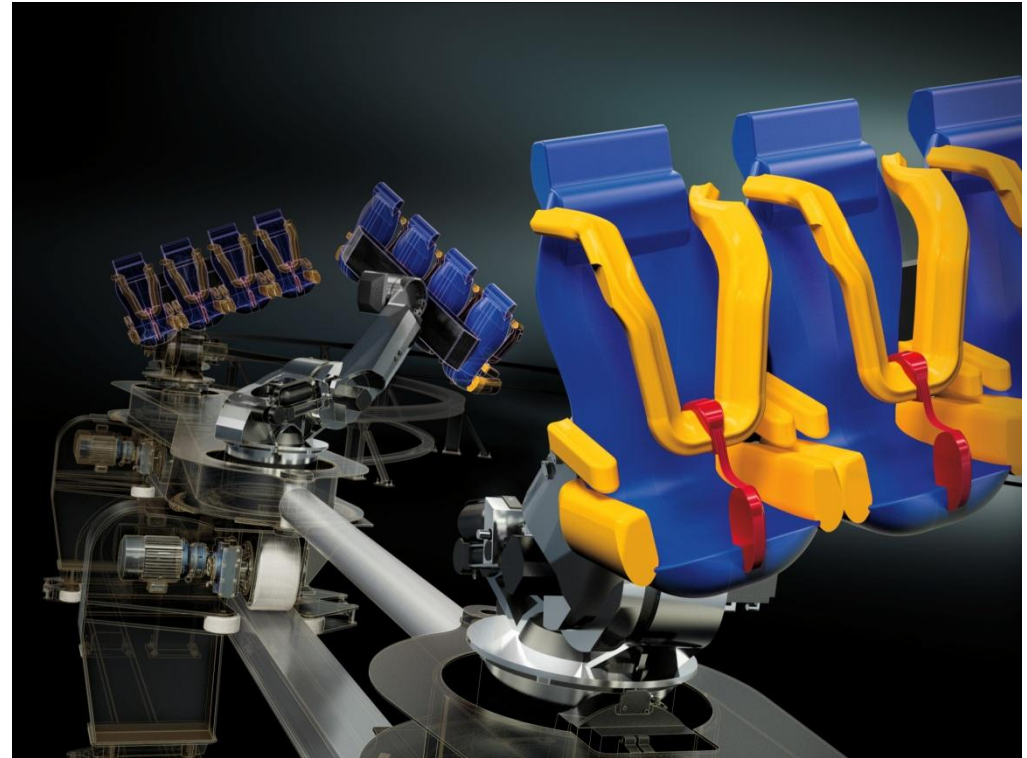


# Autodesk® Product Design Suite 2012



Christiane Kock  
S.K.M. Informatik GmbH

Eckdrift 95  
19061 Schwerin  
Telefon (0385) 48836-10  
E-Mail [info@skm-informatik.com](mailto:info@skm-informatik.com)  
Internet [www.skm-informatik.com](http://www.skm-informatik.com)



## *Herzlich Willkommen*

# Autodesk® Product Design Suite 2012

## Branchentrends

- Herkömmliche Geschäftsmodelle unterliegen dem Wandel, Veränderungen greifen immer schneller
- Kostenreduzierung und eingeschränkte Investitionen in F+E sind mittlerweile Wirtschaftspraxis
- Umsatzsteigerungen erfordern weit mehr als nur Kosteneinsparungen
- Nachhaltiges Wachstum und Innovationskraft erfordern angesichts beschränkter Mittel für F+E erweiterte Funktionalität bzw. Know-how

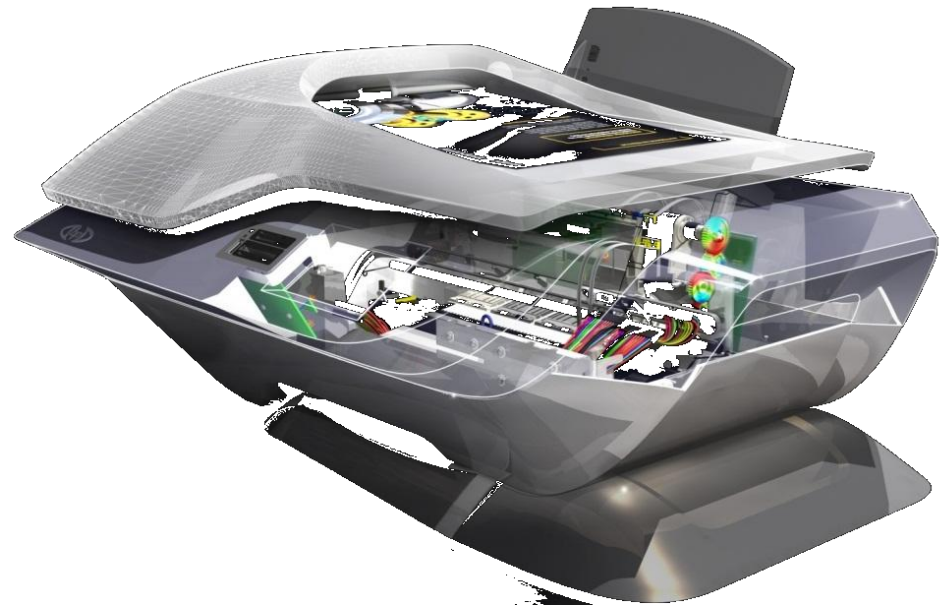


**„Es geht darum, Visionen zu entwickeln und diese Visionen zum Kunden zu bringen.“**

# Autodesk® Product Design Suite 2012

## ***Geschäftstypische Herausforderungen***

- Produktdifferenzierung
- Kürzere Entwicklungszeiten
- Produktqualität
- Geringere Kosten

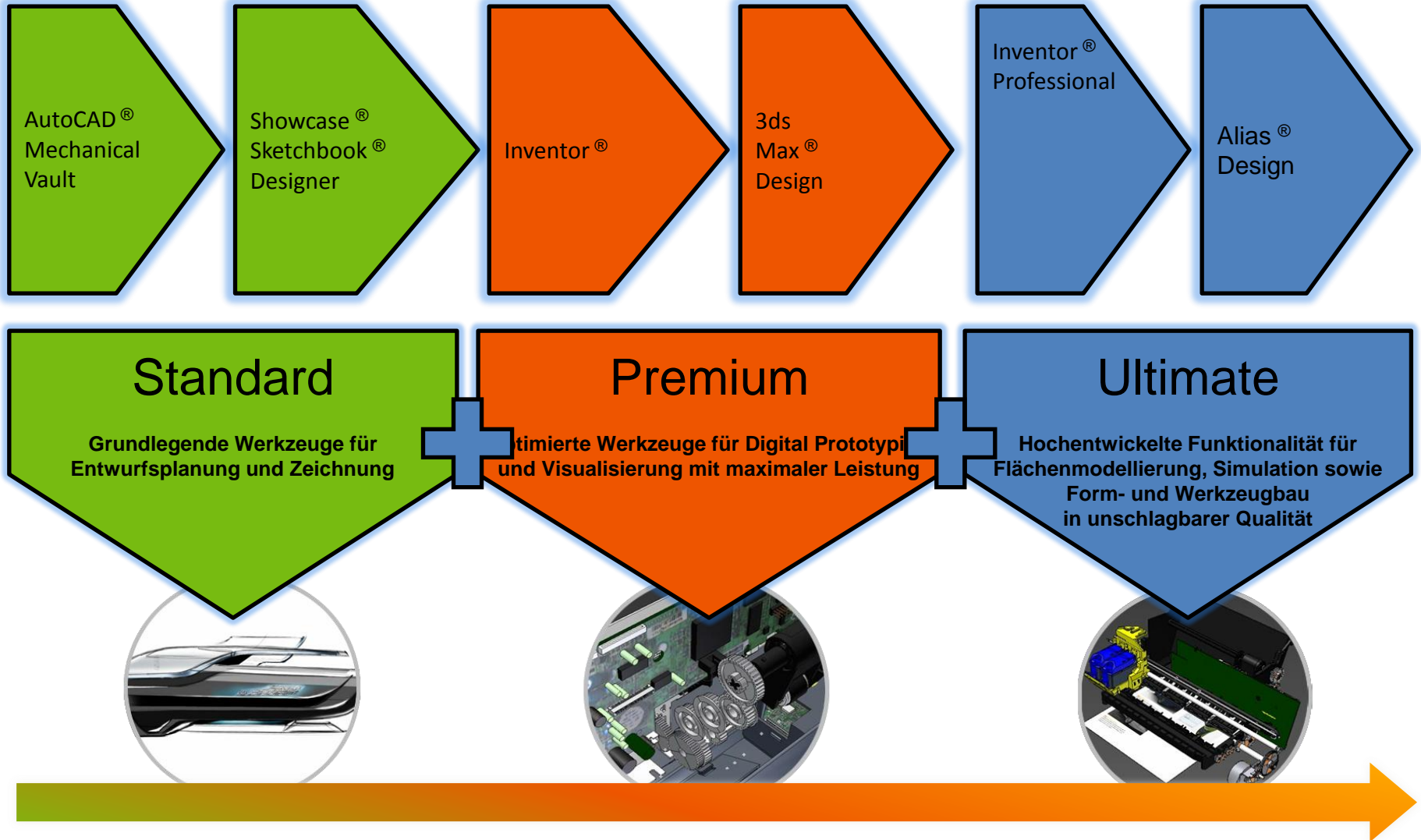


# *Autodesk® Product Design Suite 2012*

## ***Bedeutung der Product Design Suite***

Planern und Ingenieuren, die für die Entwicklung innovativer Produkte zuständig sind, bietet die Autodesk Product Design Suite mit Autodesk® Inventor® einen kompletten Satz an Konstruktions-, Visualisierungs- und Simulationswerkzeugen für Digital Prototyping in einem kostengünstigen Paket.

# Autodesk® Product Design Suite 2012



# Autodesk® Product Design Suite 2012

## Editionen

### Standard

EUR 6.000  
UVP\*

23 %  
güns-  
tiger

EUR 7.750 UVP  
Gesamtwert\*



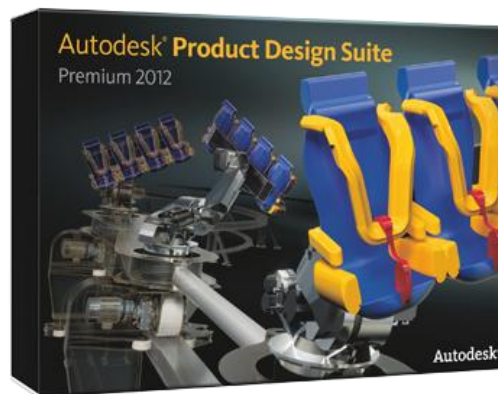
- Autodesk® SketchBook® Designer
- Autodesk® Mudbox™
- Autodesk® Showcase®
- AutoCAD® Mechanical
- Autodesk® Vault

### Premium

EUR 7.250  
UVP\*

57 %  
güns-  
tiger

EUR 16.850 UVP  
Gesamtwert\*\*



- Autodesk® Inventor®
- Autodesk® 3ds Max®
- Autodesk® SketchBook® Designer
- Autodesk® Mudbox™
- Autodesk® Showcase®
- AutoCAD® Mechanical
- Autodesk® Vault

### Ultimate

EUR 11.000  
UVP\*

62 %  
güns-  
tiger

EUR 29.250 UVP  
Gesamtwert\*\*



- Autodesk® Alias® Design
- Autodesk® Inventor® Professional
- Autodesk® 3ds Max®
- Autodesk® SketchBook® Designer
- Autodesk® Mudbox™
- Autodesk® Showcase®
- AutoCAD® Mechanical
- Autodesk® Vault

# Autodesk® Product Design Suite 2012

## **PrDS STANDARD:**

Für Konstrukteure, Ingenieure und technische Zeichner aus dem Maschinenbau

- die grundlegende Zeichen- und Entwurfsplanungswerkzeuge benötigen, um die Anfertigung von Zeichnungen oder Konstruktionen zu beschleunigen
  - die visuell ansprechende Konzeptdarstellungen generieren möchten
  - die Verantwortliche im eigenen Unternehmen und neue Kunden überzeugen
- 
- ✓ Erstellung, Dokumentation und gemeinsame Nutzung von Zeichnungen im DWG™-Format
  - ✓ Prüfen/Abstimmen von Konzepten anhand digitaler Illustrationen und Nutzung vorhandener Bildbestände für die Erstellung grafischer Präsentationen
  - ✓ Einbindung der 2D-Zeichner in 3D-Prozesse ohne nennenswerte Änderung ihrer Arbeitsabläufe



# Autodesk® Product Design Suite 2012

## **PrDS Premium:**

Für Konstrukteure und Ingenieure,

- die die Konstruktion mit der innovativen Modellierungsfunktionalität von Autodesk Inventor optimieren möchten
- die überzeugende, konkurrenzfähige Produkte für den aktuellen anspruchsvollen Markt entwickeln

- ✓ Entwicklung hochwertiger Produkte mithilfe der intelligenten, auf Volumenmodellierung basierender 3D-Konstruktion mit Autodesk Inventor
- ✓ Ansprechende Visualisierungen für eine erfolgreiche Vermarktung
- ✓ Darstellung von Produktfunktionalität bzw. -betrieb im realen Kontext



# Autodesk® Product Design Suite 2012

## **PrDS Ultimate:**

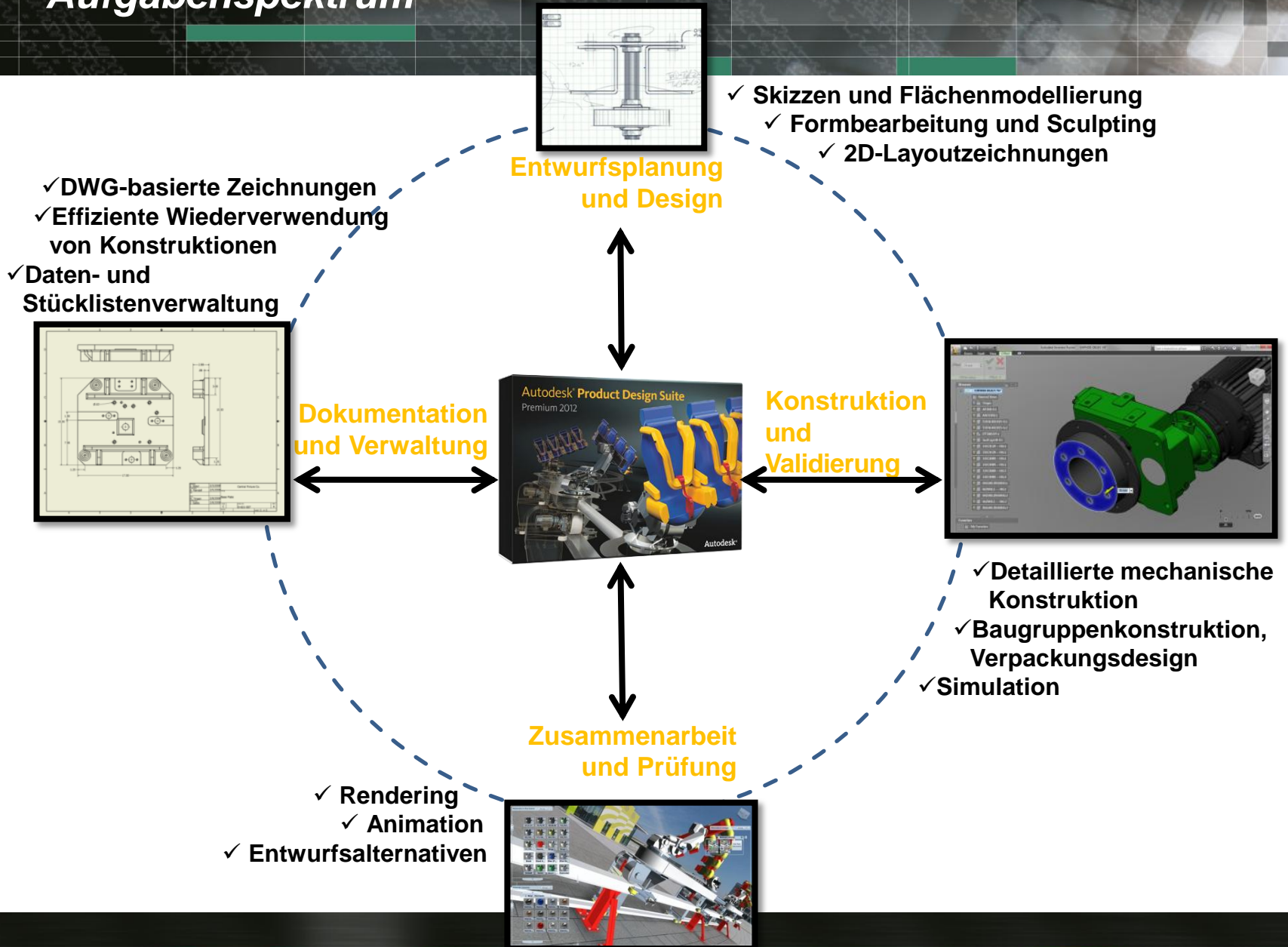
Ideal geeignet für Konstrukteure, Ingenieure und Designer,

- die zusätzlich ausgereifte Funktionen für Flächenmodellierung, Simulation, Rohrkonstruktion sowie Werkzeug- und Formenbau benötigen
- die unschlagbare Produkte zu entwickeln, die die Konkurrenz weit hinter sich lassen.

- ✓ Testen und Validieren von Produkten (vor Fertigungsfreigabe) mit integrierten, benutzerfreundlichen Bewegungs- und FEM-Simulationen in Autodesk® Inventor® Professional
- ✓ Beschleunigte Konstruktion und Fertigung von Leitungssystemen
- ✓ Einbindung von Industriedesigns mit Funktionalitäten zur hochwertigen Oberflächenerstellung



# Aufgabenspektrum



# Autodesk® Product Design Suite 2012

## **Arbeitsablauf – Entwurfsplanung & Design:**

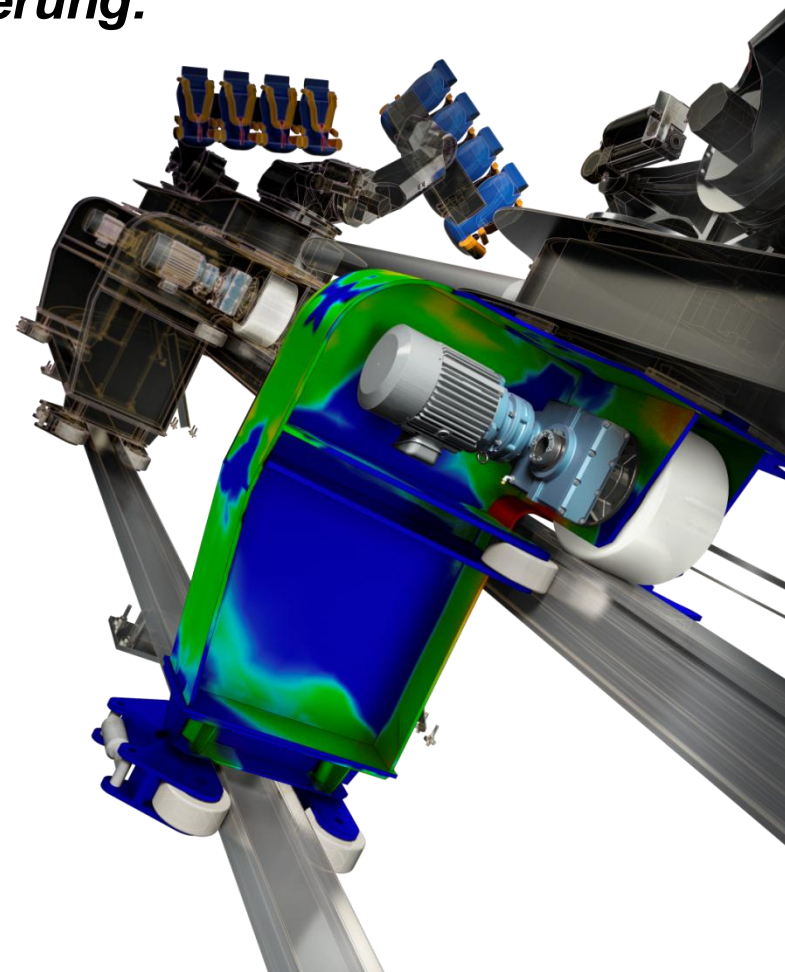
- Eine vollständige, preisgekrönte Palette an integrierten 2D- und 3D-Werkzeugen für Skizzen, Painting, Sculpting und Flächenmodellierung
- Integrierte und skalierbare Funktionalität, die kreativen Spielraum für alle Anwender schafft
- Alias Design, das weltweit leistungsstärkste Design-Toolset
- Nahtlose Verbindung von Industriedesign und Konstruktion



# Autodesk® Product Design Suite 2012

## **Arbeitsablauf – Konstruktion & Validierung:**

- Autodesk® Inventor® – eines der branchenweit besten 3D-Werkzeuge für die parametrische Konstruktion in der digitalen Produktentwicklung
- Kompatibilität zwischen Inventor® und AutoCAD® für parallele 2D- und 3D-Konstruktion
- Integrierte Simulationen in Inventor ermöglichen Validierung und Optimierung durch den Konstrukteur
- Beschleunigte Produktivität mit fachspezifischen Konstruktionswerkzeugen für Blech- und Kunststoffteile, Formen und Werkzeuge, Stahlprofile, Rohrleitungen u. v. m.



# Autodesk® Product Design Suite 2012

## Arbeitsablauf – Zusammenarbeit & Prüfung:

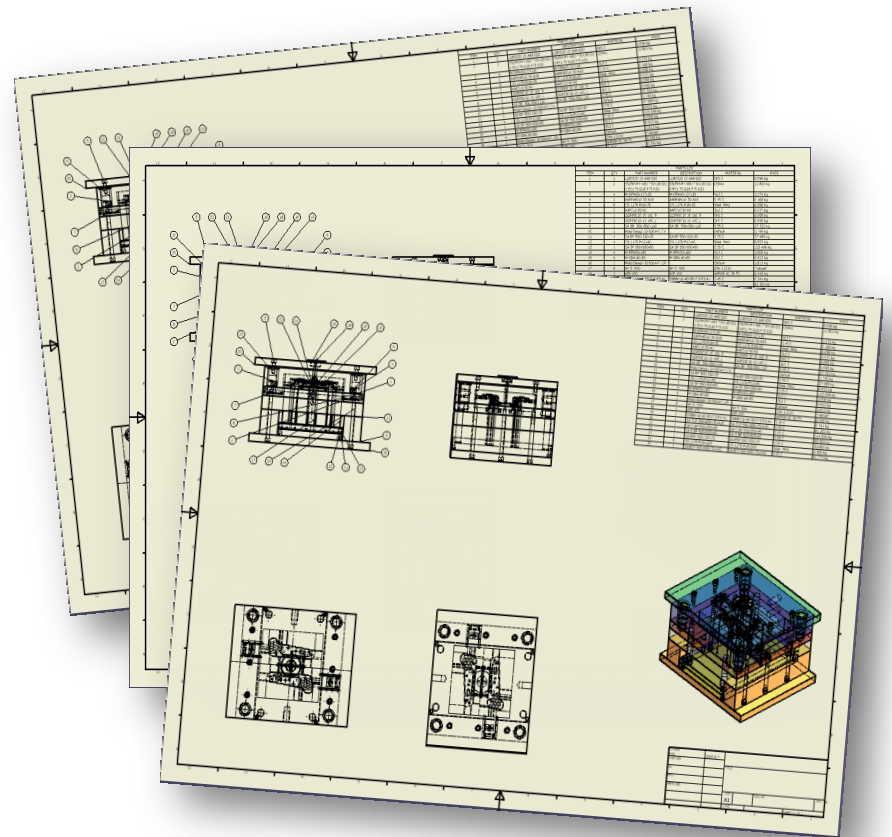
- Oscar-prämierte digitale Visualisierung ermöglicht die Entwicklung von beeindruckendem Bildmaterial
- Prüfung von Entwurfsvarianten und Produktdarstellung im realen Kontext optimieren die Entscheidungsfindung
- Fotorealistische Bilder, Animationen und Videos überzeugen Neukunden und schaffen neue Absatzchancen



# Autodesk® Product Design Suite 2012

## **Arbeitsablauf – Dokumentation & Verwaltung:**

- AutoCAD® Mechanical reduziert den Konstruktionsaufwand, sodass mehr Freiraum für die Entwicklung innovativer Konzepte bleibt.
- Die zentrale Verwaltung und Zugriffsmöglichkeit für alle Konstruktions- und Projektdaten verbessert die Zusammenarbeit.
- Schnelles Auffinden und effizientes Wiederverwenden von Daten erhöht die Konstruktionsproduktivität.



***Autodesk® Product Design Suite 2012***

***DEMO***

# *Autodesk® Product Design Suite 2012*



S.K.M. Informatik GmbH

Eckdrift 95  
19061 Schwerin  
Telefon (0385) 48836-10  
E-Mail [info@skm-informatik.com](mailto:info@skm-informatik.com)  
Internet [www.skm-informatik.com](http://www.skm-informatik.com)

*Vielen Dank für Ihr Interesse*