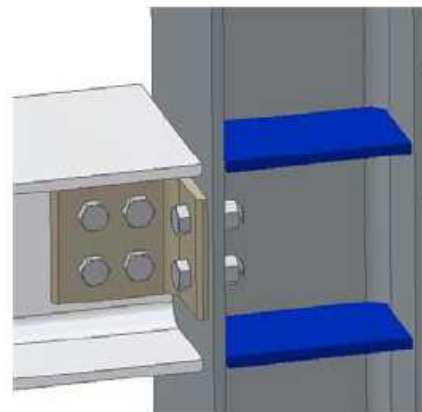
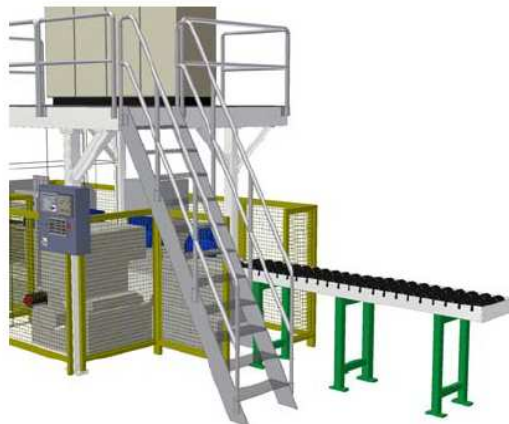


Stahlbaukonstruktion mit Autodesk Inventor (IV01)

Beschreibung:

Konstruktionsstrategien und Lösungen für die Stahlbaukonstruktion mit Autodesk Inventor



Inhalt:

- Grundlagen im Arbeiten mit abgeleiteten Komponenten
- Umgang mit Schweißbaugruppen und Schweißzeichnungen
- Anpassung des Inhaltscenters (Materialien und Bezeichnungen ändern und hinzufügen)
- Arbeiten mit dem Gestellgenerator von Inventor
- Erzeugung benutzerdefinierter Profilvarianten für den Gestellgenerator
- Vorstellung ASI-Profile für Inventor (erweiterte Stahlbauapplikation)

Dauer: 1 Tag

Voraussetzungen:

- Grundkenntnisse Autodesk Inventor

Anmeldung unter:

www.skm-informatik.com